



PRÉFET COORDONNATEUR DE BASSIN  
ARTOIS-PICARDIE

Direction régionale de l'environnement, de l'aménagement et du  
logement, Nord-Pas-de-Calais

***Document technique d'accompagnement de l'arrêté établissant la liste des cours d'eau mentionnée au 2° du I  
de l'article L214-17 du code de l'environnement***

*Avril 2012*

Les informations présentées dans le présent document sont issues des différentes phases de concertation et de consultation prévues à l'article R214-110 du code de l'environnement.

Les enjeux et motifs ayant conduit à proposer le classement des cours d'eau concernés en application de l'article L214-17 du code de l'environnement y sont présentés.

Ce document établit par ailleurs un cadre pour les prescriptions qui seront imposées aux aménagements des ouvrages concernés. Il ne préjuge cependant pas de prescriptions finales plus adaptées aux enjeux mis en évidence localement pour chaque projet.

L'attention des utilisateurs est attirée sur le fait que ce document est établi avec les connaissances disponibles en avril 2012.

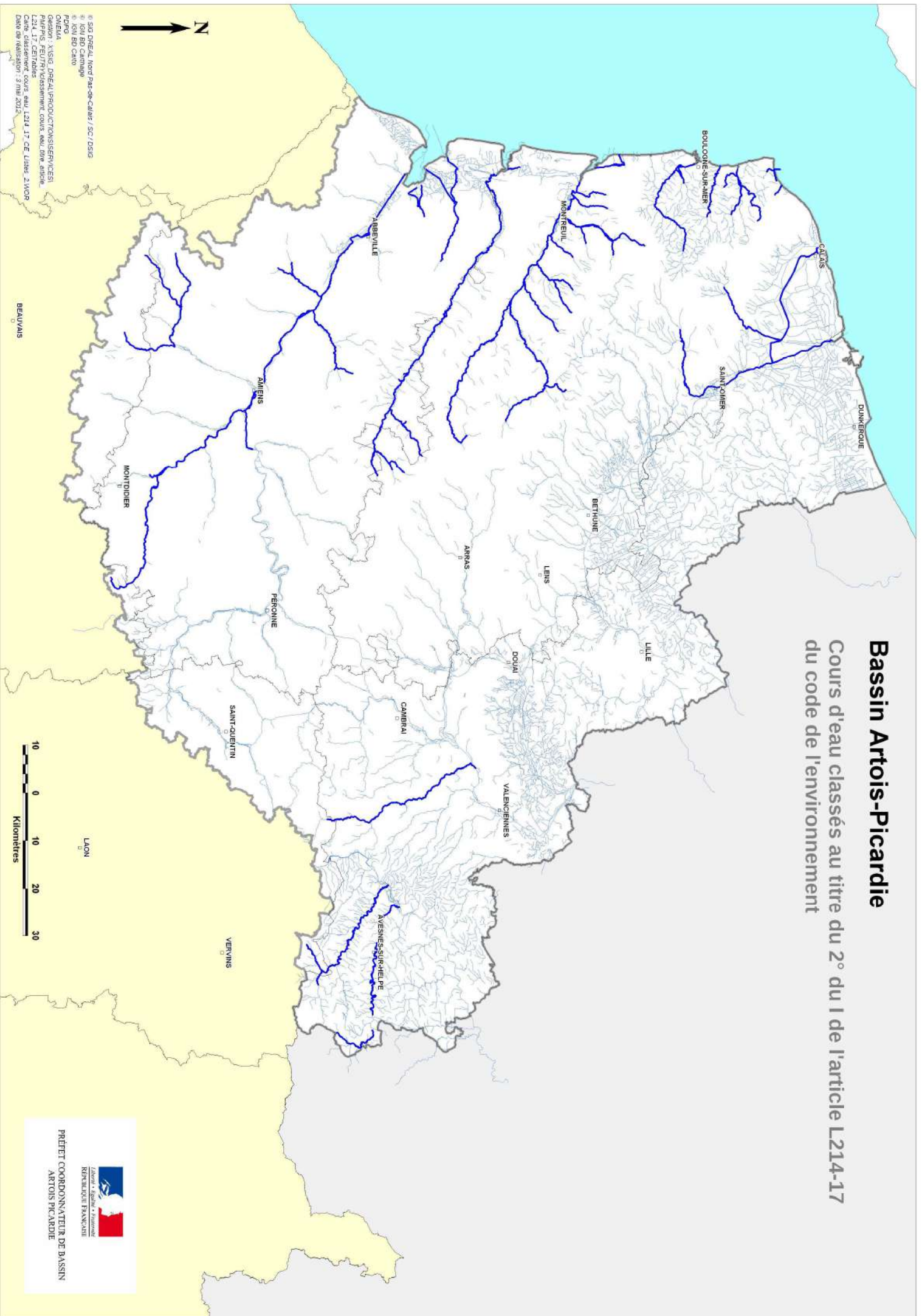
Pour les cours d'eau inscrits à la liste 1 : La présence des espèces piscicoles identifiées (espèces amphihalines) est attestée sur les points ayant fait l'objet d'une surveillance. Cette donnée a été extrapolée aux tronçons classés sur lesquels ils se situent.

Pour les cours d'eau inscrits à la liste 2 : Le document identifie les espèces pour lesquelles la restauration de la continuité écologique est nécessaire : soit leur présence est connue au moins sur une partie du tronçon identifiée, soit les tronçons concernés présentent des habitats favorables qui pourraient être rendus accessibles par l'aménagement des obstacles. Ces listes d'espèces par tronçon peuvent constituer un cadre d'étude des différentes options d'aménagement mais n'ont pas directement de portée prescriptive.

L'enjeu concernant les sédiments est qualifié de normal sur l'ensemble du bassin Artois-Picardie à défaut d'avoir pu être estimé plus précisément.

# Bassin Artois-Picardie

Cours d'eau classés au titre du 2° du I de l'article L214-17  
du code de l'environnement



© SGI DREAL Nord Pas-de-Calais / SGI / DSI6  
© IGN BD Carthage  
© IGN BD Cartho  
PDRP  
ONEMA

Version : SIGSIG\_DREAL/PRODUCTIONS/SERVICES/  
SIGSIG\_IGN/BD\_CARTE/BD\_CARTE/BD\_CARTE/BD\_CARTE/  
L214\_17\_CENTRALES  
Date classement cours eau L214\_17 CE Liste 2/MOR  
Date de réalisation : 3 mai 2012

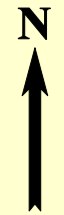
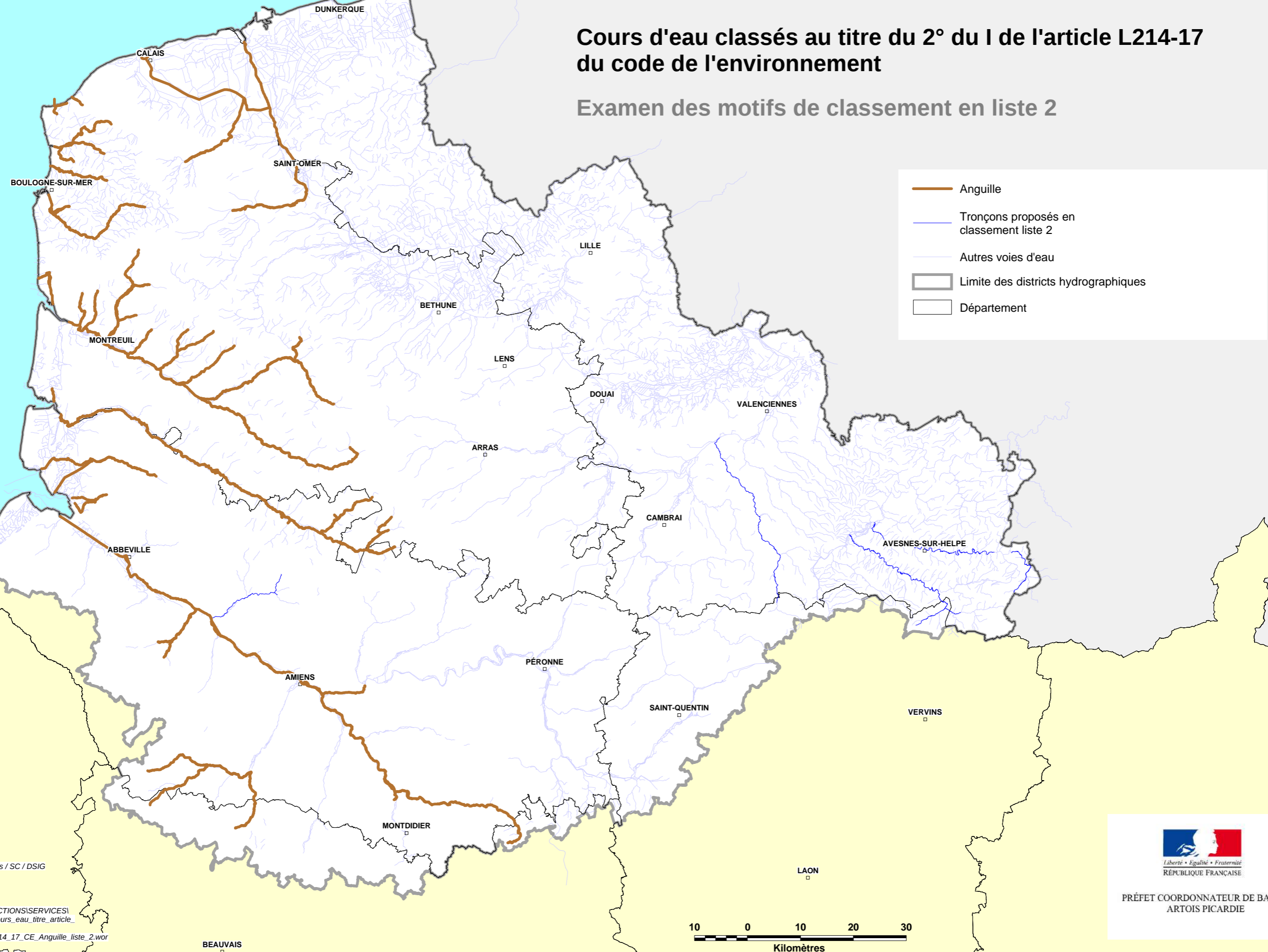


PRÉFET COORDONNATEUR DE BASSIN  
ARTOIS PICARDIE

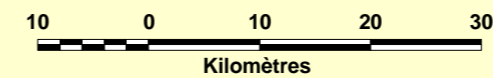
# Bassin Artois-Picardie

## Cours d'eau classés au titre du 2° du I de l'article L214-17 du code de l'environnement

### Examen des motifs de classement en liste 2



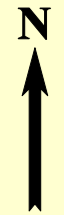
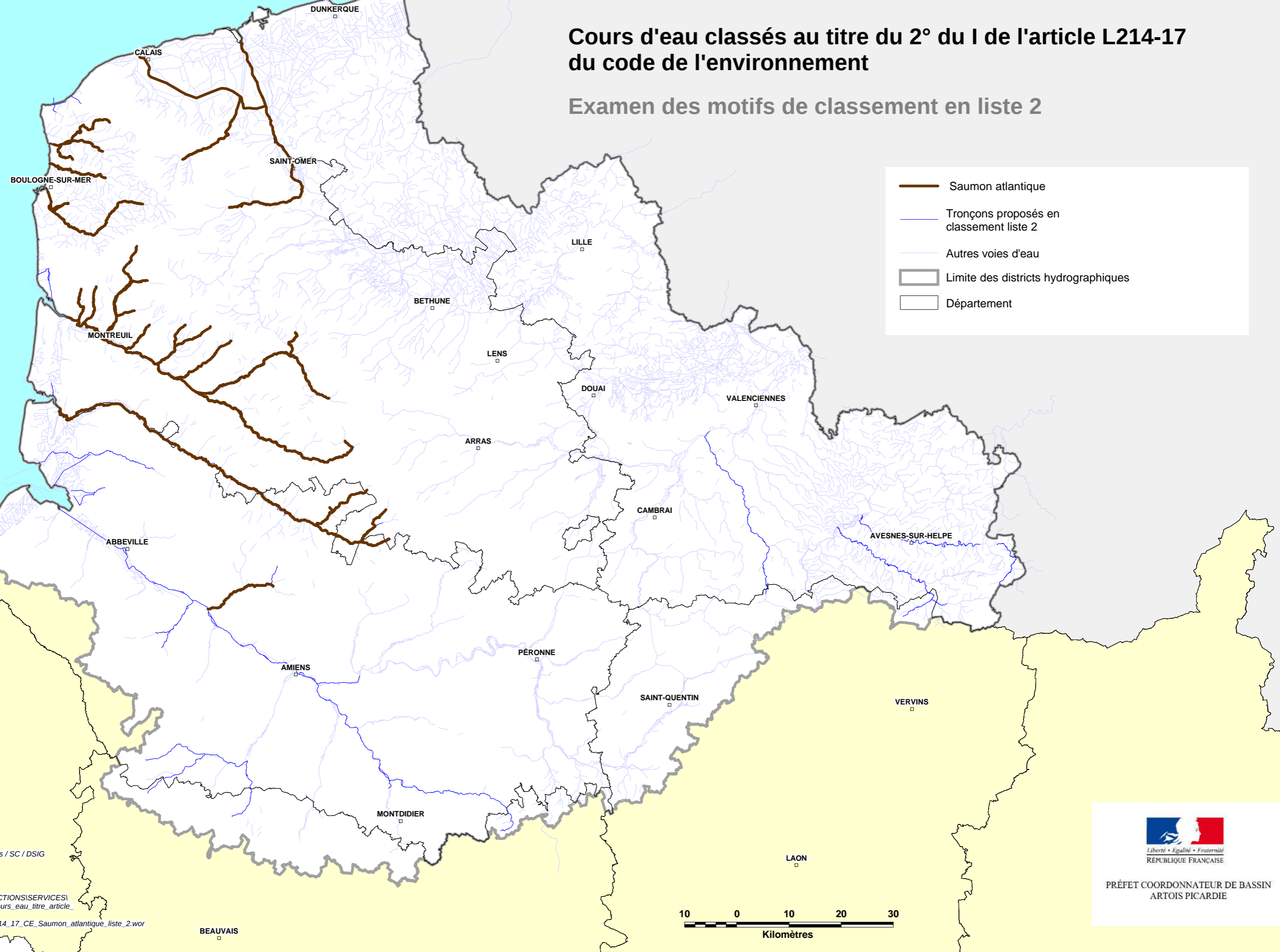
(c) SIG DREAL Nord Pas-de-Calais / SC / DSIG  
(c) IGN BD Carthage  
(c) IGN BD Carto  
PDPG  
ONEMA  
Gestion : X:\SIG\_DREAL\PRODUCTIONS\SERVICES\  
PMPPIS\_FEUTRY\classement\_cours\_eau\_titre\_article\_214\_17\_CE\Tables  
Carte\_classement\_cours\_eau\_L214\_17\_CE\_Anguille\_liste\_2.wor  
Date de réalisation : 16 mai 2012



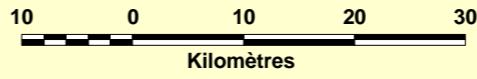
# Bassin Artois-Picardie

Cours d'eau classés au titre du 2° du I de l'article L214-17  
du code de l'environnement

Examen des motifs de classement en liste 2



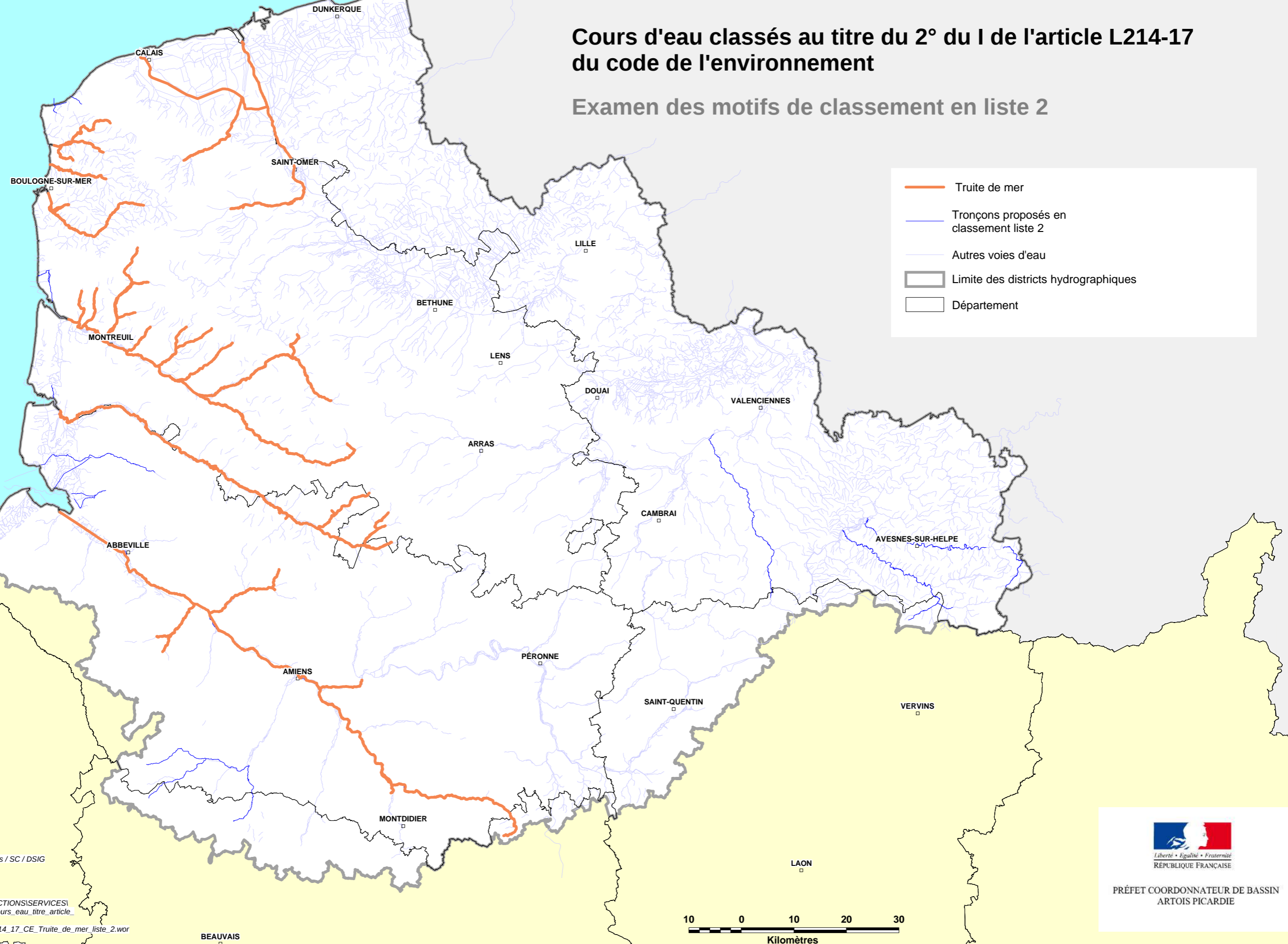
(c) SIG DREAL Nord Pas-de-Calais / SC / DSIG  
(c) IGN BD Carthage  
(c) IGN BD Carto  
PDPG  
ONEMA  
Gestion : X:\SIG\_DREAL\PRODUCTIONS\SERVICES\  
PMPPIS\_FEUTRY\classement\_cours\_eau\_titre\_article\_  
L214\_17\_CE\Tables  
Carte\_classement\_cours\_eau\_L214\_17\_CE\_Saumon\_atlantique\_liste\_2.wor  
Date de réalisation : 16 mai 2012



# Bassin Artois-Picardie

## Cours d'eau classés au titre du 2° du I de l'article L214-17 du code de l'environnement

### Examen des motifs de classement en liste 2



(c) SIG DREAL Nord Pas-de-Calais / SC / DSIG  
(c) IGN BD Carthage  
(c) IGN BD Carto  
PDPG  
ONEMA  
Gestion : X:\SIG\_DREAL\PRODUCTIONS\SERVICES\  
PMPPIS\_FEUTRY\classement\_cours\_eau\_titre\_article\_  
L214\_17\_CE\Tables  
Carte\_classement\_cours\_eau\_L214\_17\_CE\_Truite\_de\_mer\_liste\_2.wor  
Date de réalisation : 16 mai 2012

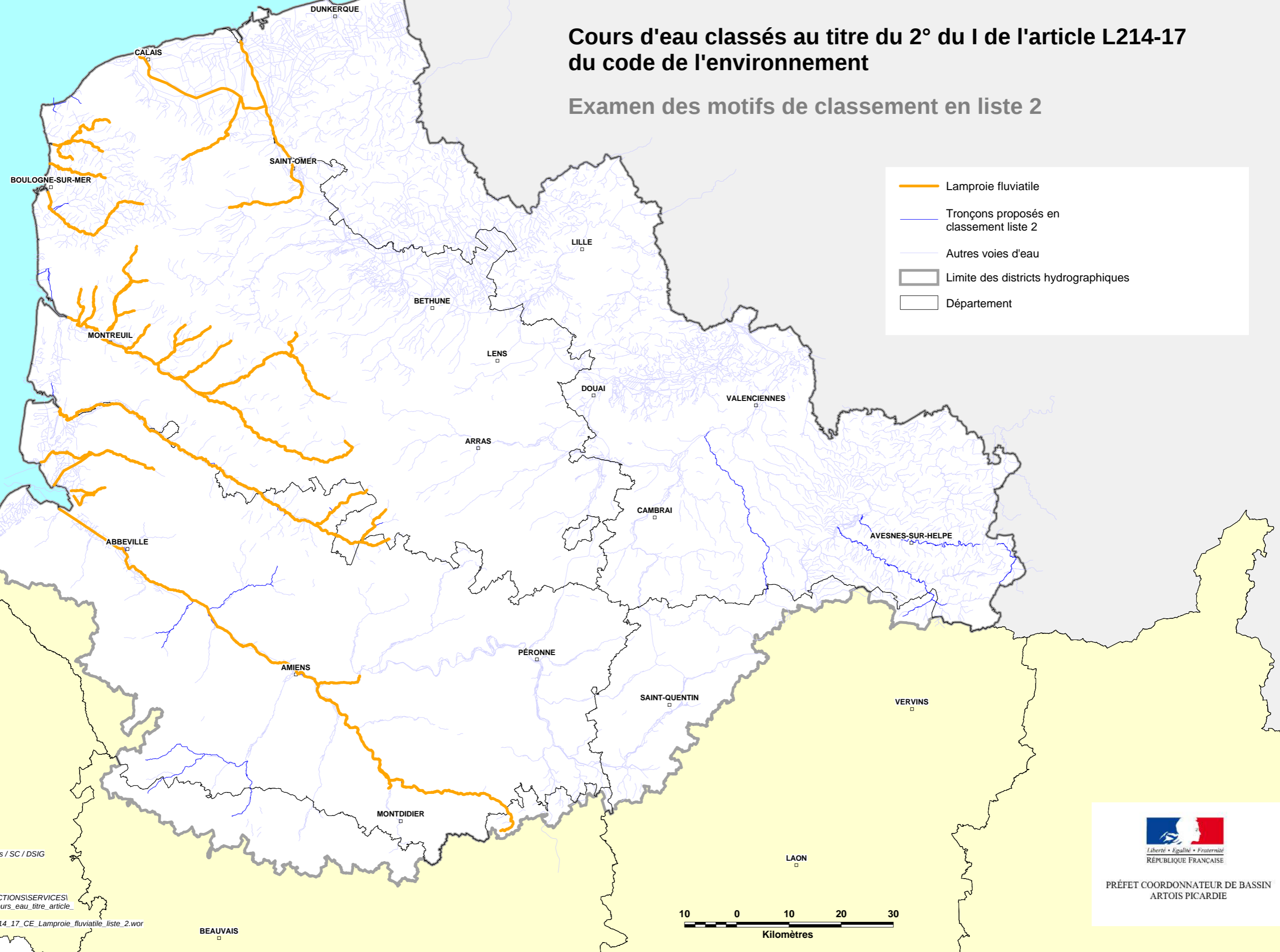
  
Liberté • Égalité • Fraternité  
RÉPUBLIQUE FRANÇAISE  
PRÉFET COORDONNATEUR DE BASSIN  
ARTOIS PICARDIE

10 0 10 20 30  
Kilomètres

# Bassin Artois-Picardie

Cours d'eau classés au titre du 2° du I de l'article L214-17  
du code de l'environnement

Examen des motifs de classement en liste 2



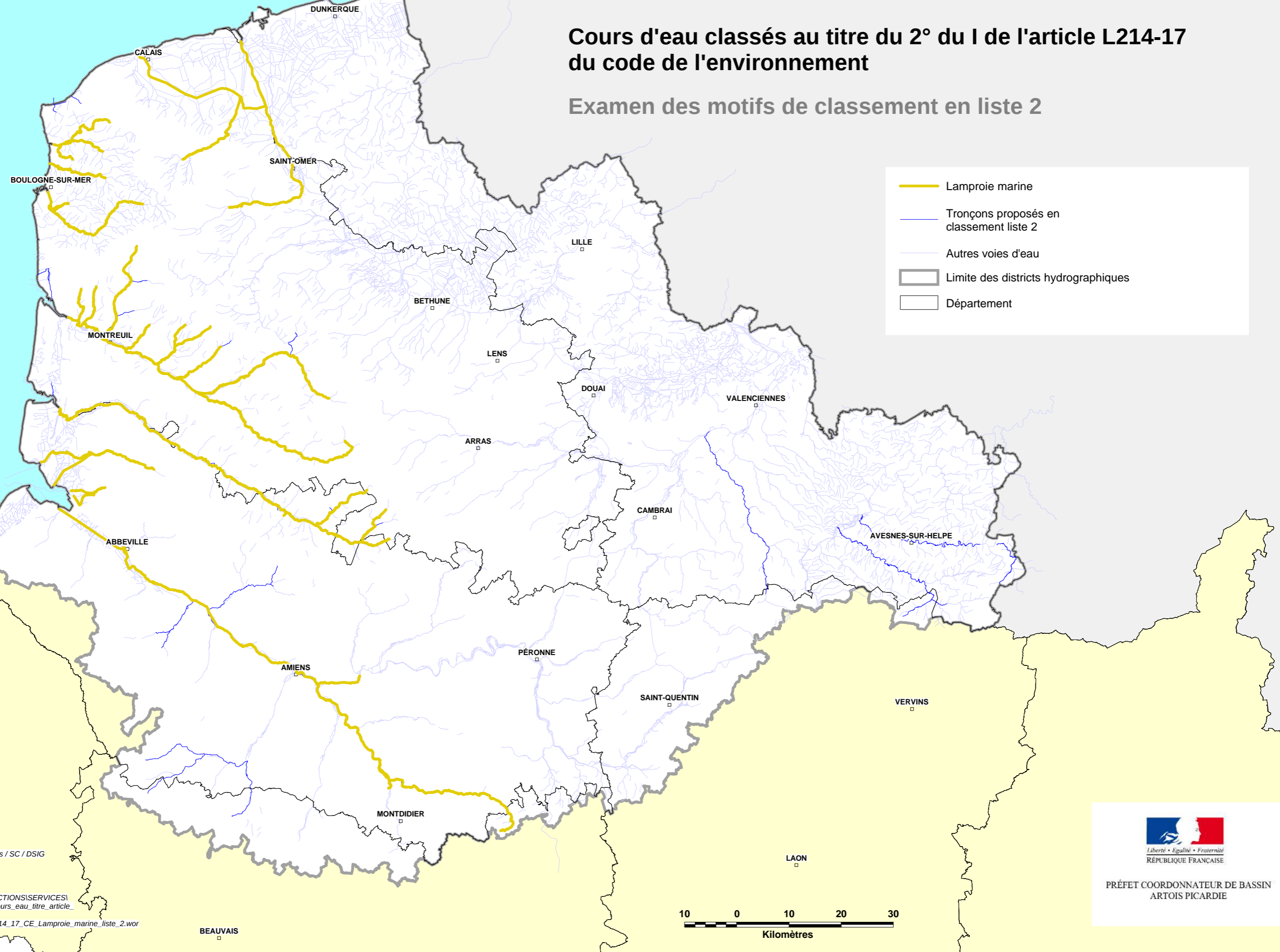
(c) SIG DREAL Nord Pas-de-Calais / SC / DSIG  
(c) IGN BD Carthage  
(c) IGN BD Carto  
PDPG  
ONEMA  
Gestion : X:\SIG\_DREAL\PRODUCTIONS\SERVICES\  
PMPPIS\_FEUTRY\classement\_cours\_eau\_titre\_article\_  
L214\_17\_CE\Tables  
Carte\_classement\_cours\_eau\_L214\_17\_CE\_Lamproie\_fluviatile\_liste\_2.wor  
Date de réalisation : 16 mai 2012

  
Liberté • Égalité • Fraternité  
RÉPUBLIQUE FRANÇAISE  
PRÉFET COORDONNATEUR DE BASSIN  
ARTOIS PICARDIE

# Bassin Artois-Picardie

## Cours d'eau classés au titre du 2° du I de l'article L214-17 du code de l'environnement

### Examen des motifs de classement en liste 2



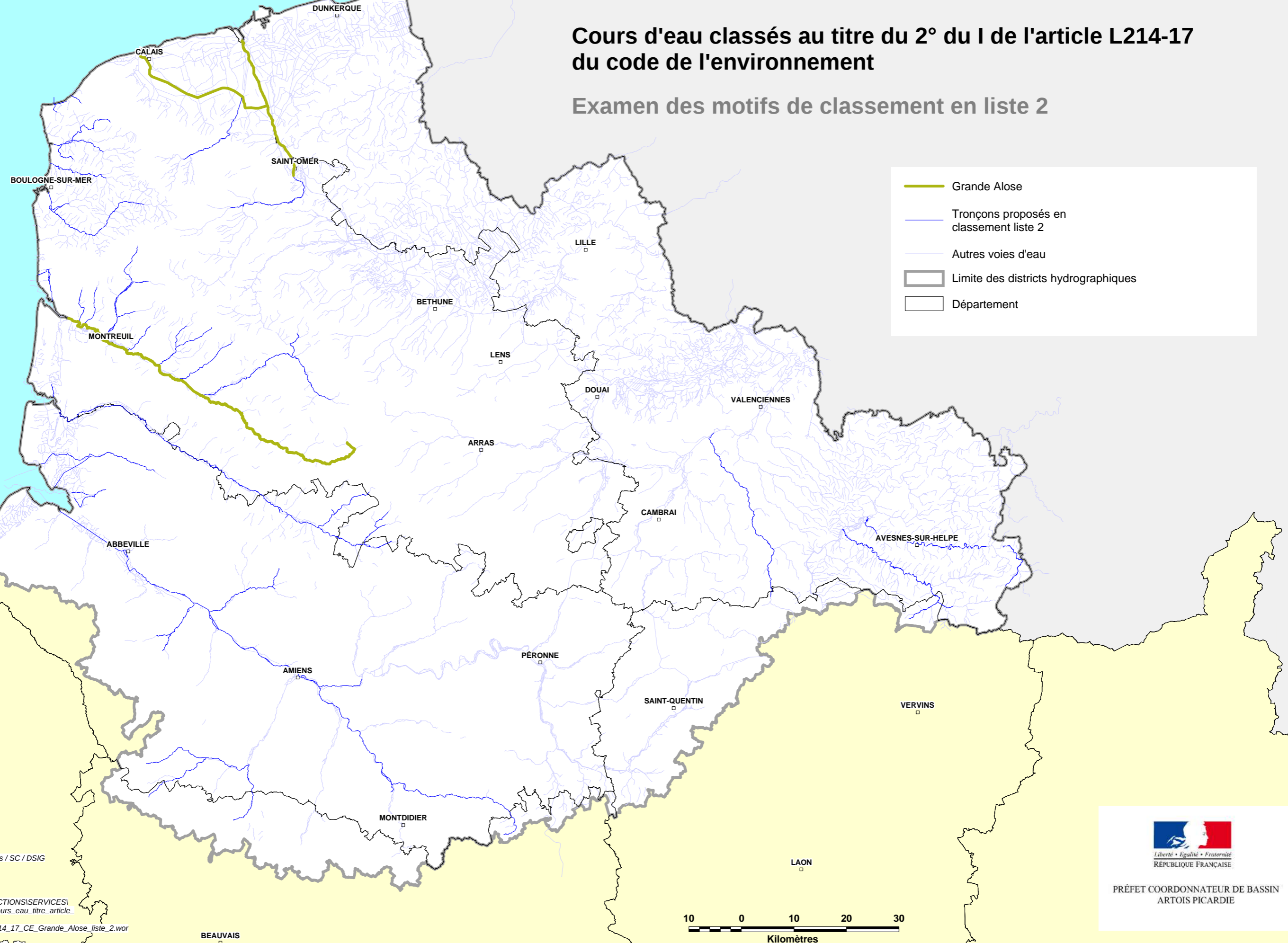
(c) SIG DREAL Nord Pas-de-Calais / SC / DSIG  
(c) IGN BD Carthage  
(c) IGN BD Carto  
PDPG  
ONEMA  
Gestion : X:\SIG\_DREAL\PRODUCTIONS\SERVICES\  
PMPPIS\_FEUTRY\classement\_cours\_eau\_titre\_article\_  
L214\_17\_CE\Tables  
Carte\_classement\_cours\_eau\_L214\_17\_CE\_Lamproie\_marine\_liste\_2.wor  
Date de réalisation : 16 mai 2012



# Bassin Artois-Picardie

Cours d'eau classés au titre du 2° du I de l'article L214-17  
du code de l'environnement

Examen des motifs de classement en liste 2



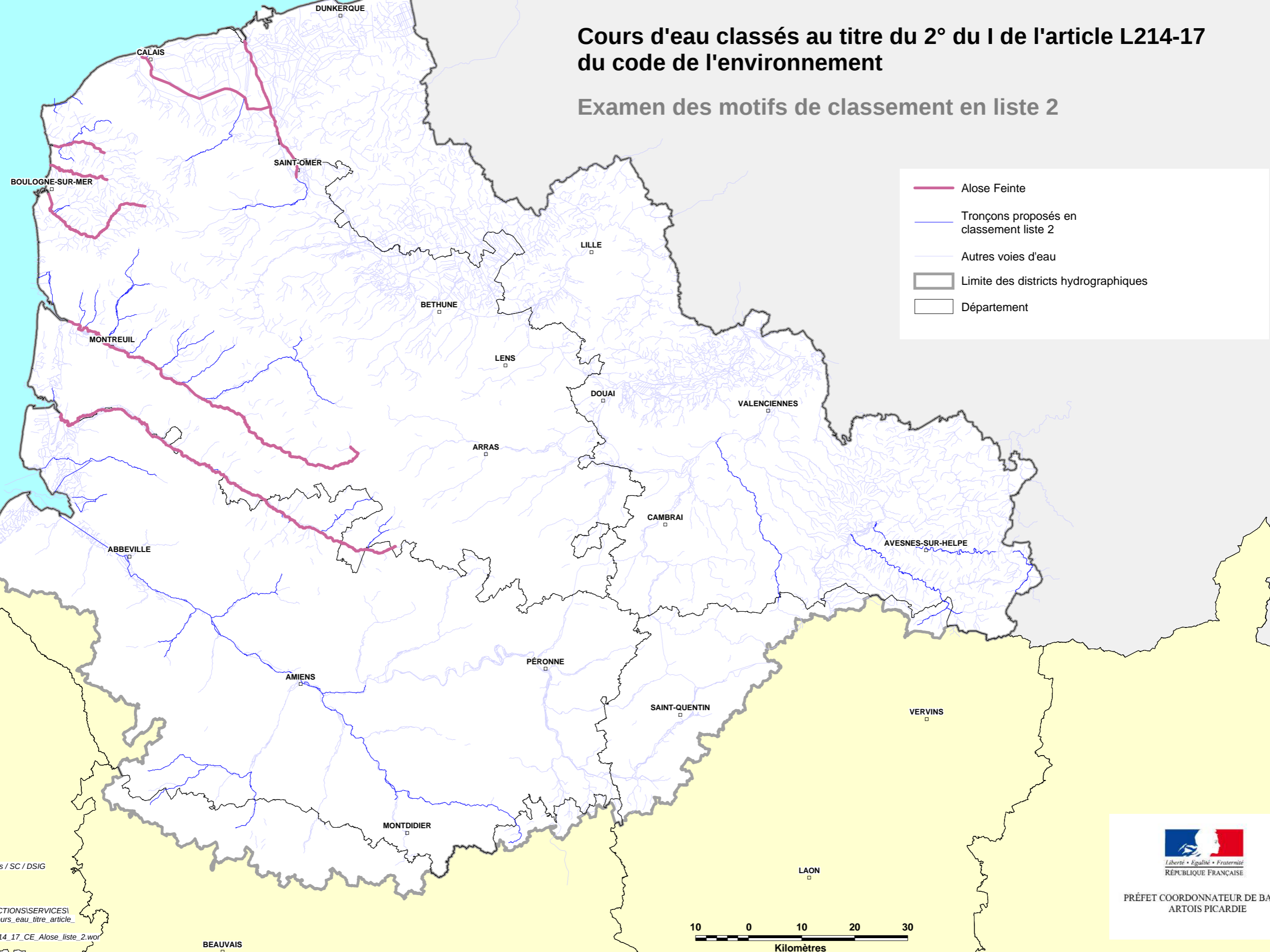
- Grande Alose
- Tronçons proposés en classement liste 2
- Autres voies d'eau
- Limite des districts hydrographiques
- Département

(c) SIG DREAL Nord Pas-de-Calais / SC / DSIG  
(c) IGN BD Carthage  
(c) IGN BD Carto  
PDPG  
ONEMA  
Gestion : X:\SIG\_DREAL\PRODUCTIONS\SERVICES\  
PMPPIS\_FEUTRY\classement\_cours\_eau\_titre\_article\_  
L214\_17\_CE\Tables  
Carte\_classement\_cours\_eau\_L214\_17\_CE\_Grande\_Alose\_liste\_2.wor  
Date de réalisation : 16 mai 2012

# Bassin Artois-Picardie

Cours d'eau classés au titre du 2° du I de l'article L214-17  
du code de l'environnement

Examen des motifs de classement en liste 2



- Alose Feinte
- Tronçons proposés en classement liste 2
- Autres voies d'eau
- Limite des districts hydrographiques
- Département

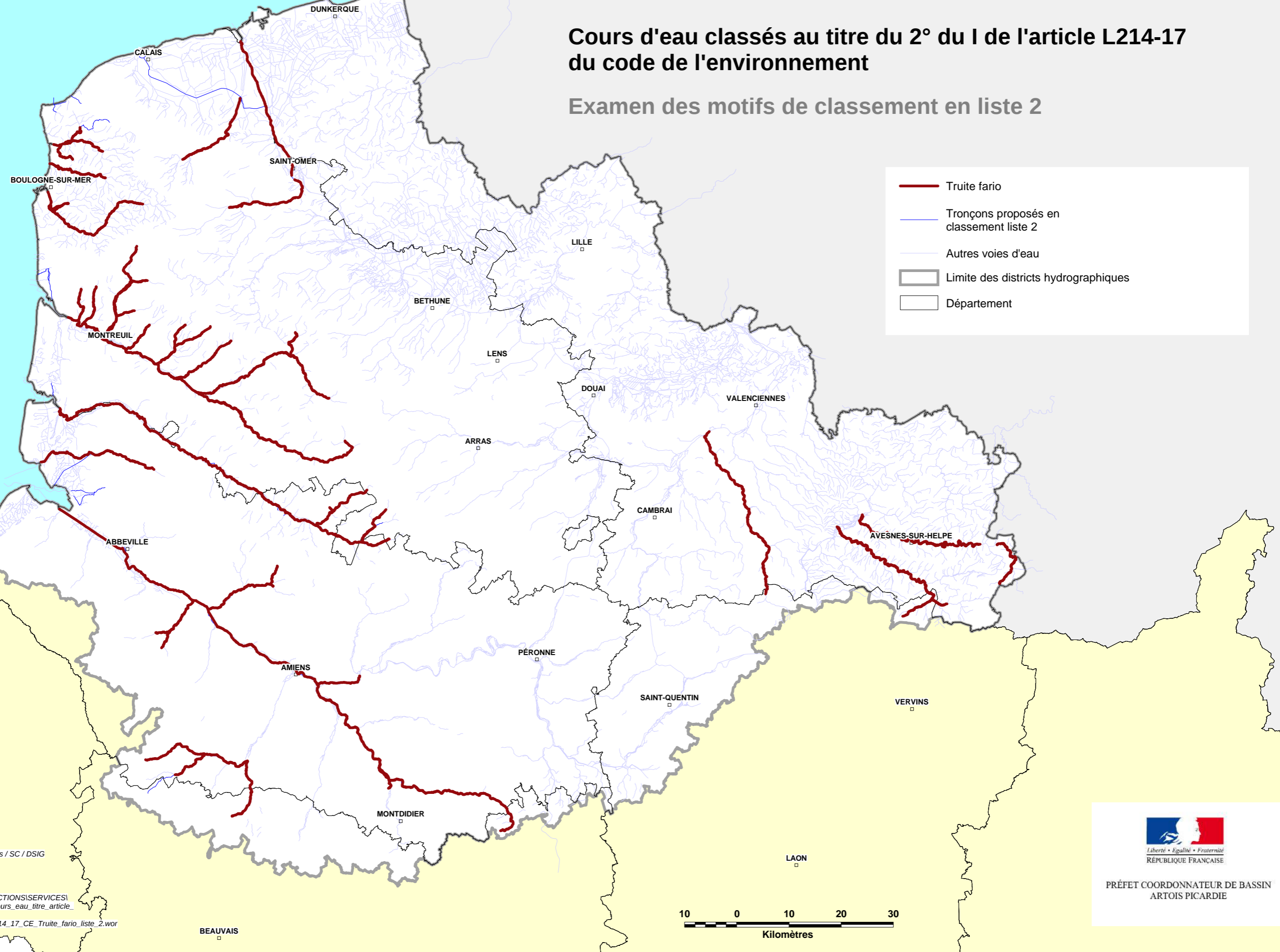
(c) SIG DREAL Nord Pas-de-Calais / SC / DSIG  
(c) IGN BD Carthage  
(c) IGN BD Carto  
PDPG  
ONEMA  
Gestion : X:\SIG\_DREAL\PRODUCTIONS\SERVICES\  
PMPPIS\_FEUTRY\classement\_cours\_eau\_titre\_article\_  
L214\_17\_CE\Tables  
Carte\_classement\_cours\_eau\_L214\_17\_CE\_Alose\_liste\_2.wor  
Date de réalisation : 16 mai 2012

PRÉFET COORDONNATEUR DE BASSIN  
ARTOIS PICARDIE

# Bassin Artois-Picardie

Cours d'eau classés au titre du 2° du I de l'article L214-17  
du code de l'environnement

Examen des motifs de classement en liste 2



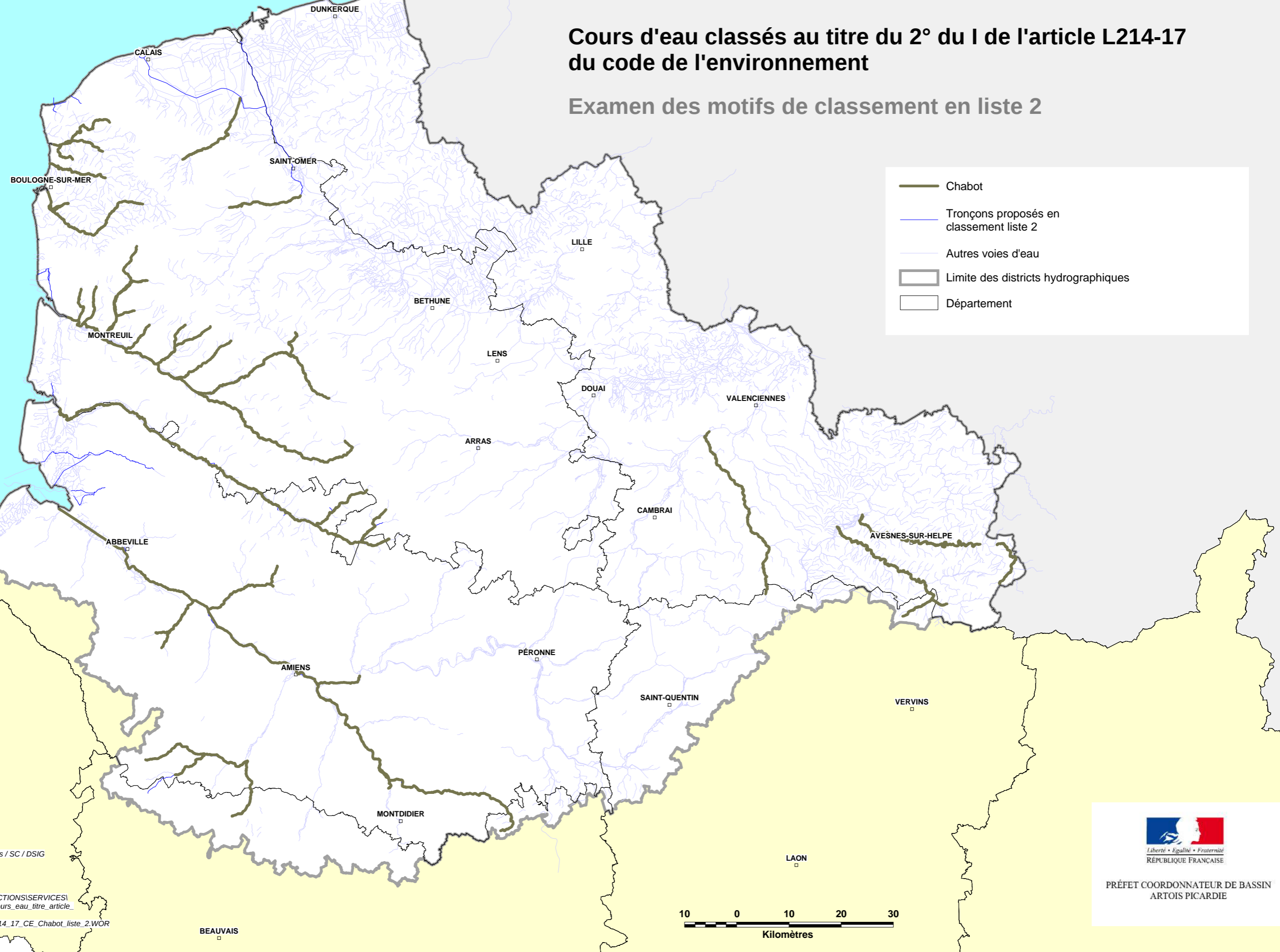
(c) SIG DREAL Nord Pas-de-Calais / SC / DSIG  
(c) IGN BD Carthage  
(c) IGN BD Carto  
PDPG  
ONEMA  
Gestion : X:\SIG\_DREAL\PRODUCTIONS\SERVICES\  
PMPPIS\_FEUTRY\classement\_cours\_eau\_titre\_article\_  
L214\_17\_CE\Tables  
Carte\_classement\_cours\_eau\_L214\_17\_CE\_Truite\_fario\_liste\_2.wor  
Date de réalisation : 16 mai 2012

  
Liberté • Égalité • Fraternité  
RÉPUBLIQUE FRANÇAISE  
PRÉFET COORDONNATEUR DE BASSIN  
ARTOIS PICARDIE

# Bassin Artois-Picardie

Cours d'eau classés au titre du 2° du I de l'article L214-17  
du code de l'environnement

Examen des motifs de classement en liste 2



— Chabot

— Tronçons proposés en classement liste 2

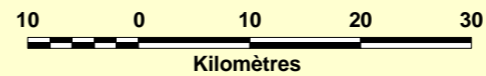
— Autres voies d'eau

▭ Limite des districts hydrographiques

▭ Département



(c) SIG DREAL Nord Pas-de-Calais / SC / DSIG  
(c) IGN BD Carthage  
(c) IGN BD Carto  
PDPG  
ONEMA  
Gestion : X:\SIG\_DREAL\PRODUCTIONS\SERVICES\  
PMPPIS\_FEUTRY\classement\_cours\_eau\_titre\_article\_  
L214\_17\_CE\Tables  
Carte\_classement\_cours\_eau\_L214\_17\_CE\_Chabot\_liste\_2.WOR  
Date de réalisation : 16 mai 2012

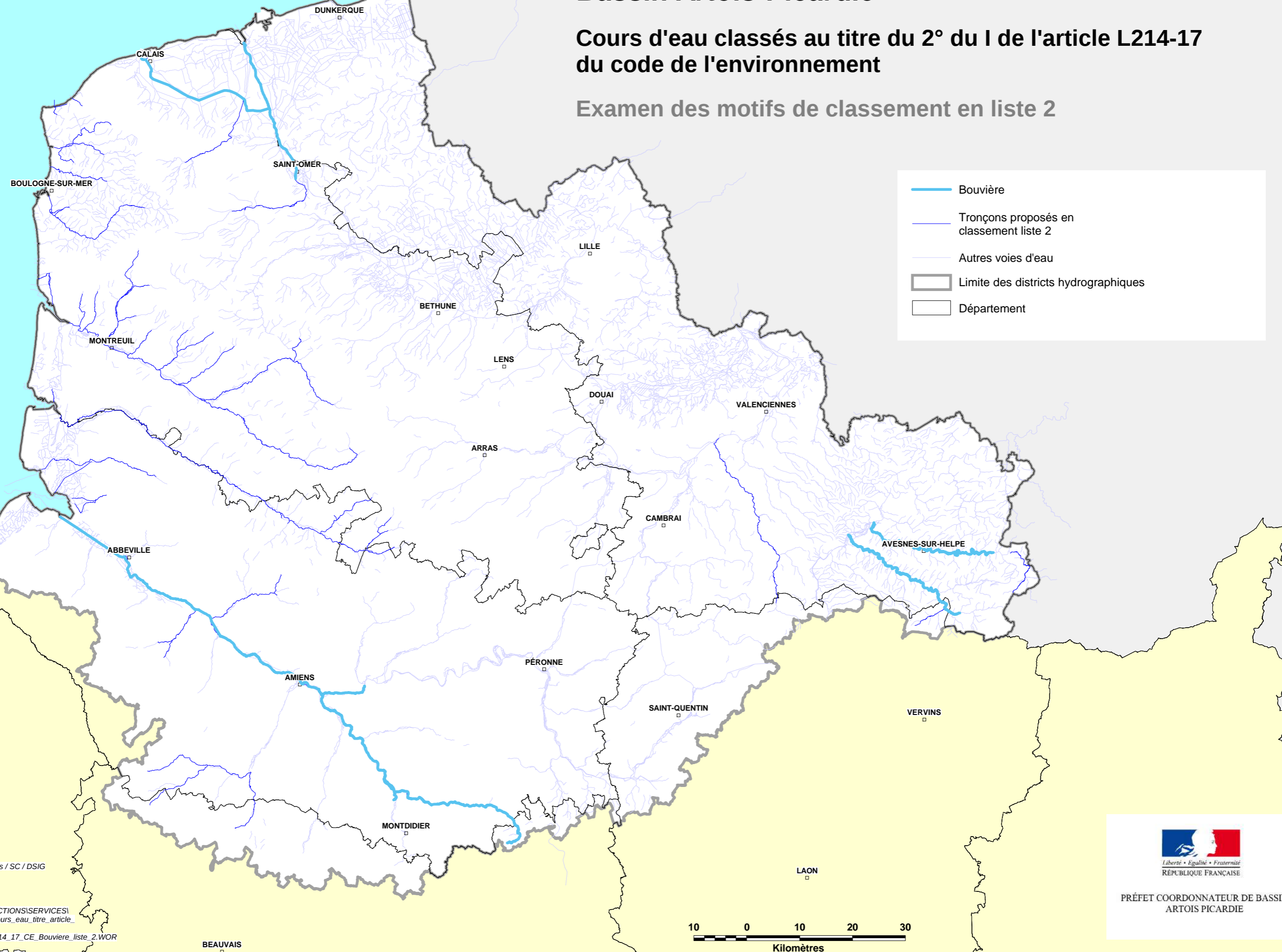


PRÉFET COORDONNATEUR DE BASSIN  
ARTOIS PICARDIE

# Bassin Artois-Picardie

Cours d'eau classés au titre du 2° du I de l'article L214-17  
du code de l'environnement

Examen des motifs de classement en liste 2



(c) SIG DREAL Nord Pas-de-Calais / SC / DSIG  
(c) IGN BD Carthage  
(c) IGN BD Carto  
PDPG  
ONEMA  
Gestion : X:\SIG\_DREAL\PRODUCTIONS\SERVICES\  
PMPPIS\_FEUTRY\classement\_cours\_eau\_titre\_article\_  
L214\_17\_CE\Tables  
Carte\_classement\_cours\_eau\_L214\_17\_CE\_Bouviere\_liste\_2.WOR  
Date de réalisation : 16 mai 2012

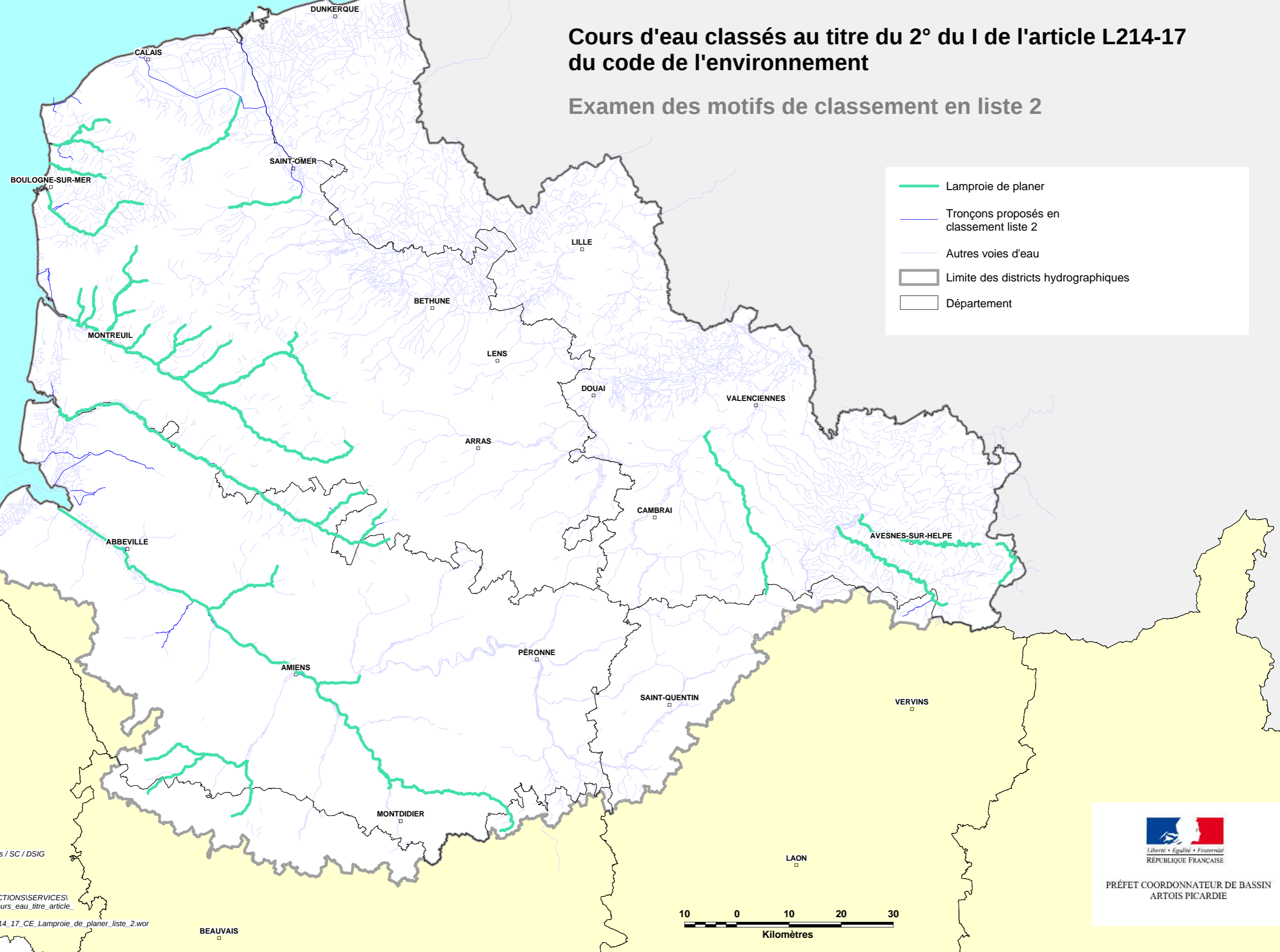


PRÉFET COORDONNATEUR DE BASSIN  
ARTOIS PICARDIE

# Bassin Artois-Picardie

Cours d'eau classés au titre du 2° du I de l'article L214-17  
du code de l'environnement

Examen des motifs de classement en liste 2



- Lamproie de planer
- Tronçons proposés en classement liste 2
- Autres voies d'eau
- Limite des districts hydrographiques
- Département

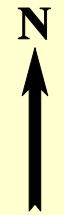
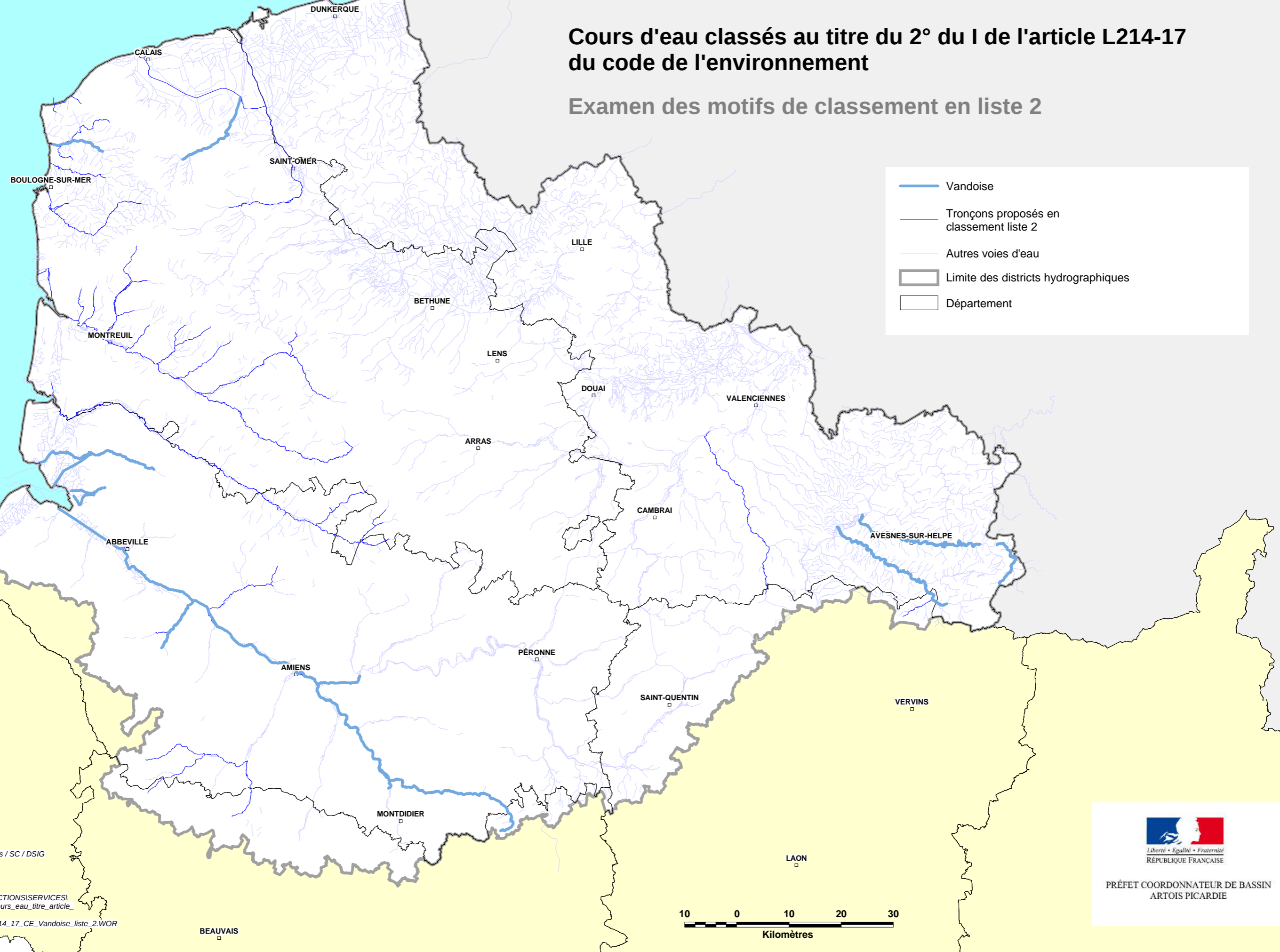
(c) SIG DREAL Nord Pas-de-Calais / SC / DSIG  
(c) IGN BD Carthage  
(c) IGN BD Carto  
PDPG  
ONEMA  
Gestion : X:\SIG\_DREAL\PRODUCTIONS\SERVICES\  
PMPPIS\_FEUTRY\classement\_cours\_eau\_titre\_article\_  
L214\_17\_CE\Tables  
Carte\_classement\_cours\_eau\_L214\_17\_CE\_Lamproie\_de\_planer\_liste\_2.wor  
Date de réalisation : 16 mai 2012

PRÉFET COORDONNATEUR DE BASSIN  
ARTOIS PICARDIE

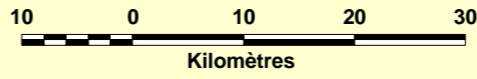
# Bassin Artois-Picardie

## Cours d'eau classés au titre du 2° du I de l'article L214-17 du code de l'environnement

### Examen des motifs de classement en liste 2



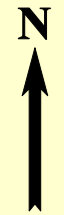
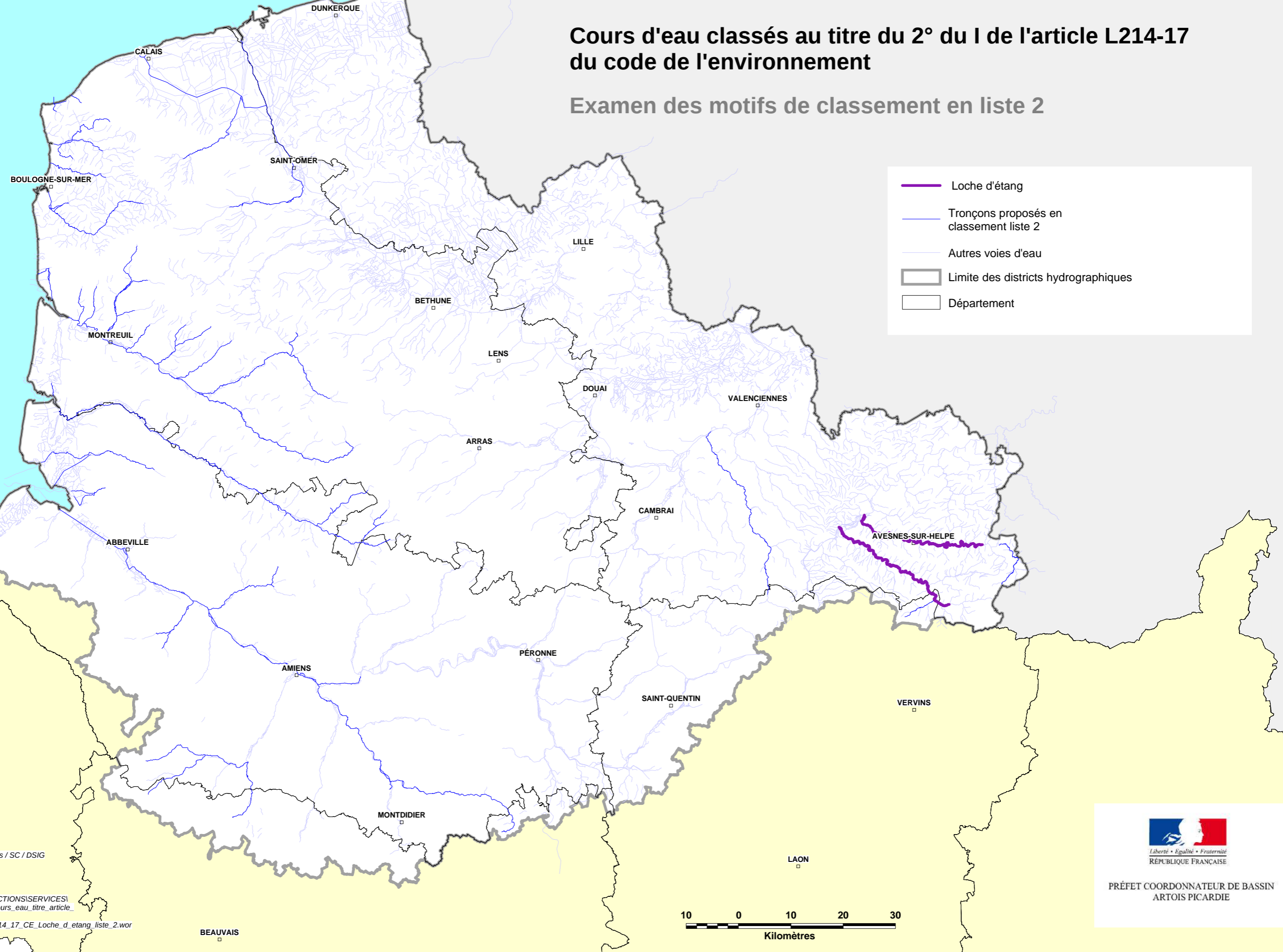
(c) SIG DREAL Nord Pas-de-Calais / SC / DSIG  
(c) IGN BD Carthage  
(c) IGN BD Carto  
PDPG  
ONEMA  
Gestion : X:\SIG\_DREAL\PRODUCTIONS\SERVICES\  
PMPPIS\_FEUTRY\classement\_cours\_eau\_titre\_article\_214\_17\_CE\Tables  
Carte\_classement\_cours\_eau\_L214\_17\_CE\_Vandoise\_liste\_2.WOR  
Date de réalisation : 16 mai 2012



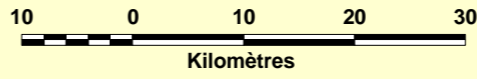
# Bassin Artois-Picardie

## Cours d'eau classés au titre du 2° du I de l'article L214-17 du code de l'environnement

### Examen des motifs de classement en liste 2



(c) SIG DREAL Nord Pas-de-Calais / SC / DSIG  
(c) IGN BD Carthage  
(c) IGN BD Carto  
PDPG  
ONEMA  
Gestion : X:\SIG\_DREAL\PRODUCTIONS\SERVICES\  
PMPPIS\_FEUTRY\classement\_cours\_eau\_titre\_article\_  
L214\_17\_CE\Tables  
Carte\_classement\_cours\_eau\_L214\_17\_CE\_Loche\_d\_etang\_liste\_2.wor  
Date de réalisation : 16 mai 2012

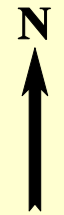
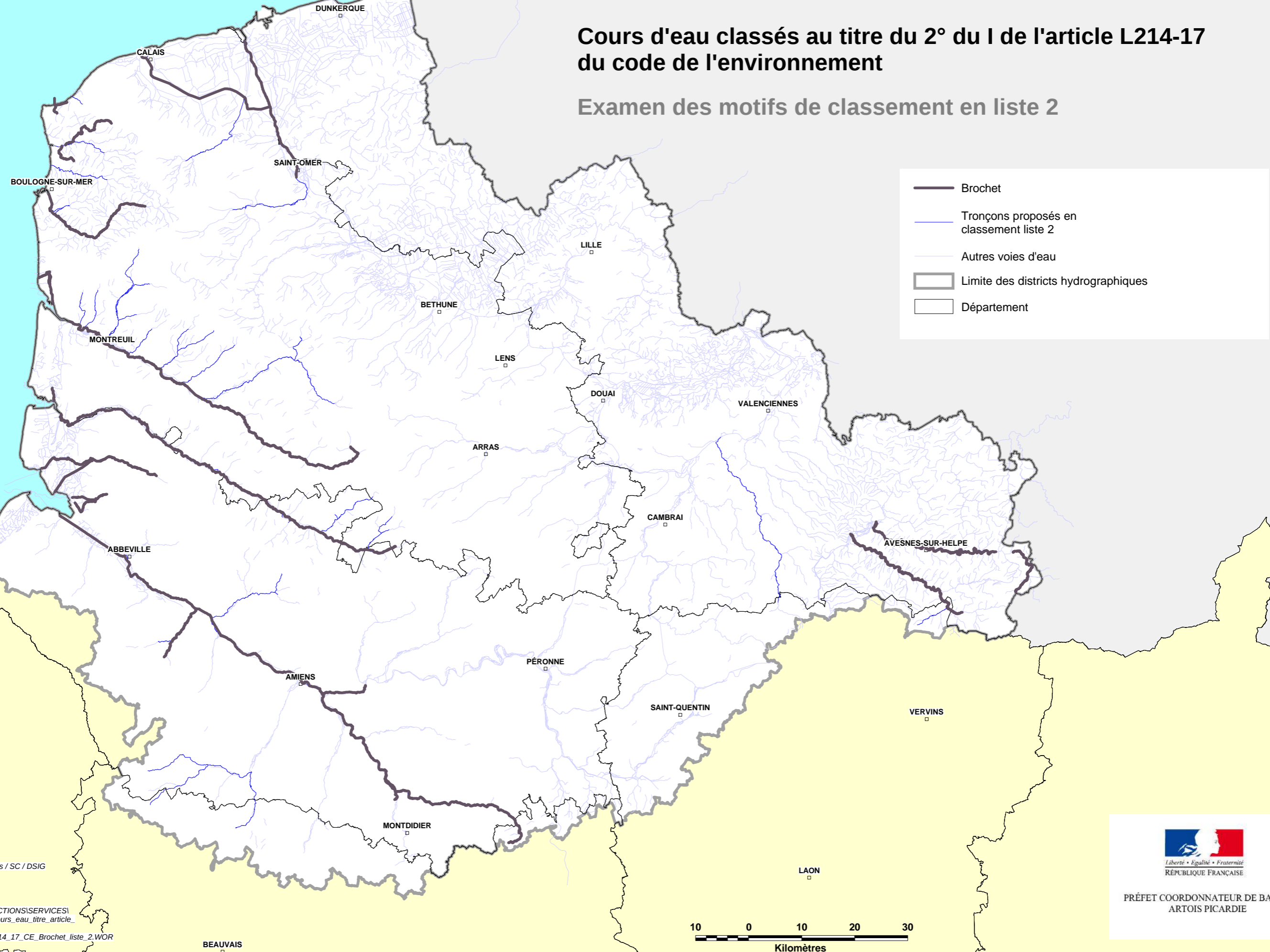




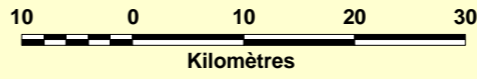
# Bassin Artois-Picardie

Cours d'eau classés au titre du 2° du I de l'article L214-17  
du code de l'environnement

Examen des motifs de classement en liste 2



(c) SIG DREAL Nord Pas-de-Calais / SC / DSIG  
(c) IGN BD Carthage  
(c) IGN BD Carto  
PDPG  
ONEMA  
Gestion : X:\SIG\_DREAL\PRODUCTIONS\SERVICES\  
PMPPIS\_FEUTRY\classement\_cours\_eau\_titre\_article\_  
L214\_17\_CE\Tables  
Carte\_classement\_cours\_eau\_L214\_17\_CE\_Brochet\_liste\_2.WOR  
Date de réalisation : 16 mai 2012











PRÉFET COORDONNATEUR DE BASSIN  
ARTOIS-PICARDIE

Direction régionale de l'environnement, de l'aménagement et du logement  
44, rue de Tournai  
59019 Lille cedex  
Tél. 03 20 13 48 48 – Fax. 03 20 13 48 78  
[www.nord-pas-de-calais.developpement-durable.gouv.fr](http://www.nord-pas-de-calais.developpement-durable.gouv.fr)